

Le Centre
Pompidou-Metz
aux Galeries
Lafayette
Paris
Haussmann

Hors-les-murs
de l'exposition
Dimanche sans fin

Maurizio Cattelan et la collection
du Centre Pompidou

Du 10 mars
au 27 avril 2026

40 boulevard Haussmann
75009, Paris

Commissariat : Maurizio Cattelan
& Chiara Parisi



POUR TOUJOURS

GLORIA FRIEDMANN	BIRGIT JÜRGENSSEN	CHRISTODOULOS PANAYIOTOU	LAWRENCE WEINER
---------------------	----------------------	-----------------------------	--------------------

Gloria Friedmann, *Mammalia*, 2026. © Adago, Paris, 2025 — Lawrence Weiner, *At The Same Moment*, simulation Galeries Lafayette Paris Haussmann, Courtesy Lawrence Weiner Estate. © Lawrence Weiner Estate/ARS — Birgit Jürgenssen, *I Want Out of Here!*, 1976/2006. b/w photograph, 40x30cm, Estate No.ed2 — Maurizio Cattelan, *Untitled*, 2009. Courtesy, Maurizio Cattelan's Archive — Sophie Taeuber-Arp, *Tête cédée*, 1920 — Maurizio Cattelan, *LOVE*, 2010. Courtesy, Maurizio Cattelan's Archive — Maurizio Cattelan, *Comedian*, 2019. Courtesy, Maurizio Cattelan's Archive / Galerie Perrotin — Maurizio Cattelan, *Not Afraid of Love*, 2000. Courtesy, Maurizio Cattelan's Archive — Centre Pompidou-Metz © Shigeru Ban Architects Europe et Jean de Gastines Architectes, avec Philip Gumuchdjian pour la conception du projet lauréat du concours / Metz Métropole / Centre Pompidou-Metz / Photo 11H45 / 2024 — Maurizio Cattelan, *Lessico familiare*, 1989. Courtesy Maurizio Cattelan's Archive — Gloria Friedmann, *Mammalia*, 2026. © Adago, Paris, 2025 — Maurizio Cattelan, *Charlie*, 2003. Courtesy, Maurizio Cattelan's Archive — Max Ernst, *Le Roi jouant avec la reine*, été 1944/2001. © Adago, Paris, 2025 — Katharina Fritsch, *Sarg*, 2016. © Adago, Paris, 2025 — Maurizio Cattelan, *Shadow*, 2023. Courtesy, Maurizio Cattelan's Archive — Kasimir Malévitch, *Croix noire* [vers 1923–1926].

Galeries
Lafayette

Les Galeries Lafayette s'engagent
pour la création

Centre
Pompidou-Metz

Les musées et les grands magasins sont — avec les gares, peut-être — les derniers lieux à traverser la Modernité en conservant leur double vocation : espaces de passage et destinations à part entière, ouverts à l'émerveillement de toutes et de tous.

Depuis toujours, les Galeries Lafayette se tiennent aux côtés des créateurs. Ils ont été invités à façonner notre vision d'un commerce à la fois démocratique et spectaculaire, sous la Coupole du boulevard Haussmann, dans ses vitrines comme dans celles de nombreux magasins en France.

Cet engagement, qui perdure depuis 130 ans, dépasse largement nos murs. Il s'incarne aussi dans les partenariats que nous entretenons depuis des décennies avec de grandes institutions culturelles, au premier rang desquelles le Centre Pompidou.

« *POUR TOUJOURS* » évoque à la fois cet héritage et la promesse de rester, coûte que coûte, aux côtés des artistes et des institutions qui les accompagnent. En nous associant pour la première fois au Centre Pompidou-Metz, nous retrouvons des complices de longue date : Chiara Parisi et Maurizio Cattelan, qui avait déjà signé un geste monumental aux Galeries Lafayette en 2016. Sous leur œil attentif, nous avons l'honneur d'accueillir quatre grands artistes dans notre magasin historique du boulevard Haussmann : Gloria Friedmann, Birgit Jürgenssen, Christodoulos Panayiotou et Lawrence Weiner. Leur empreinte, indélébile, vient s'ajouter aux nombreuses actions culturelles passées... et à celles encore à venir.

Guillaume Houzé

Directeur général de l'Image
du groupe Galeries Lafayette

Président de la fondation
d'entreprise des Galeries
Lafayette, Lafayette
Anticipations

Pour célébrer ses 15 ans, le Centre Pompidou-Metz invite le public à une plongée vertigineuse dans l'histoire de l'art et de la pensée contemporaine à travers *Dimanche sans fin. Maurizio Cattelan et la collection du Centre Pompidou*, une exposition hors normes qui investit l'ensemble du musée avec des centaines d'œuvres de la collection du Centre Pompidou.

Plus de 400 pièces issues des collections du Centre Pompidou rencontrent le regard implacable de Maurizio Cattelan, dont 40 de ses œuvres interrogent nos mythologies modernes et lucidité et mélancolie.

Cette exposition présente des œuvres rarement exposées et des pièces dont on ne soupçonnerait pas la présence dans la collection du Musée national d'art moderne, en mettant à l'honneur les mouvements de l'histoire de l'art dans leur pluralité.

Divisée en 27 sections qui se déploient à la manière d'un abécédaire, l'exposition aborde la notion de dimanche, un sujet plurivoque qui a suscité chez le collectif de commissaires – réunis autour de l'artiste Maurizio Cattelan la directrice du Centre Pompidou-Metz Chiara Parisi – de multiples associations, ce thème soulevant des questions sociales; politiques et esthétiques qui traversent notre société aujourd'hui.



Partenaires du Centre Pompidou-Metz et mécènes de l'exposition, les Galeries Lafayette Paris Haussmann sont heureuses d'accueillir *POUR TOUJOURS*, un parcours d'œuvres inédit au sein du grand magasin pensé en lien avec *Dimanche sans fin. Maurizio Cattelan et la collection du Centre Pompidou*

Affiche Exposition
Dimanche sans fin.
Maurizio Cattelan et la
collection du Centre
Pompidou,
2025
Centre-Pompidou Metz
Droits réservés

POUR TOUJOURS marque la première collaboration entre les Galeries Lafayette Paris Haussmann et le Centre Pompidou-Metz.

Les Galeries Lafayette sont heureuses d'accueillir du 10 mars au 27 avril 2026 **POUR TOUJOURS**, un hors-les-murs de l'exposition *Dimanche sans fin*. Maurizio Cattelan et la collection du Centre Pompidou, imaginé par l'artiste star et Chiara Parisi, directrice du Centre Pompidou-Metz, pour les Galeries Lafayette Haussmann.

Empruntant son nom à l'une des sections de l'exposition, **POUR TOUJOURS** continue de faire résonner l'univers foisonnant de l'abécédaire qui guide la découverte de l'exposition *Dimanche sans fin*.

Ce projet crée un dialogue inédit entre le grand magasin emblématique et l'institution muséale, affirmant que l'art habite aussi les lieux de la vie quotidienne, au cœur de la ville et de son énergie. L'art rencontre une foule qui n'est pas venue le chercher, et c'est précisément là que commence une nouvelle aventure et s'activent d'autres couches de mémoire, d'autres désirs.

POUR TOUJOURS transpose ici un ensemble d'œuvres qui se répondent et se réinventent au contact d'un lieu parcouru chaque jour par des visiteurs venus du monde entier.

Le parcours imaginé par Maurizio Cattelan et Chiara Parisi prend forme dans les lieux emblématiques du grand magasin Paris Haussmann. Il réunit quatre artistes majeurs :

Gloria Friedmann
(Née en 1950,
Allemagne, vit en
France)

Birgit Jürgenssen
(1943 - 2003,
Vienne)

Christodoulos Panayiotou
(Né en 1978,
Chypre, vit entre Limassol et Paris)

Lawrence Weiner
(1942 - 2021,
New York)

Le Centre
Pompidou-Metz
aux Galeries
Lafayette
Paris
Haussmann

Commissariat : Maurizio Cattelan
& Chiara Parisi

Hors-les-murs
de l'exposition
Dimanche sans fin
Maurizio Cattelan et la collection
du Centre Pompidou

Du 10 mars
au 27 avril 2026

40 boulevard Haussmann
75009, Paris



POUR TOUJOURS

GLORIA
FRIEDMANN

BIRGIT
JÜRGENSSEN

CHRISTODOULOS
PANAYIOTOU

LAWRENCE
WEINER

Gloria Friedmann, Mammals, 2008. © Adagp, Paris, 2025. — Lawrence Weiner, At The Same Moment, simulation Galerie Lafayette Paris Haussmann, Courtesy Lawrence Weiner Estate, © Lawrence Weiner Estate/ARL — Birgit Jürgenssen, I Want Out of Here, 1979/2006. In a photograph, 40x30cm, Estate Weiner — Maurizio Cattelan, Unlabeled, 2009. Courtesy, Maurizio Cattelan's Archive. — Sophie Taeuber-Arp, Tête d'acier, 1925. — Maurizio Cattelan, LOVE, 2010. Courtesy, Maurizio Cattelan's Archive. — Maurizio Cattelan, Corvidae, 2018. Courtesy, Maurizio Cattelan's Archive / Galerie Perleth. — Maurizio Cattelan, Not Afraid of Love, 2020. Courtesy, Maurizio Cattelan's Archive. — Centre Pompidou-Metz © Birgit Jürgenssen, Simple et Jean de Catherine Architectes, avec Philip Gumpel pour la conception du projet, livret de concours / Musée Matisse / Centre Pompidou-Metz / Photo 111412 / 2024. — Maurizio Cattelan, Lessois Simples, 1989. Courtesy Maurizio Cattelan's Archive. — Gloria Friedmann, Mammals, 2008. © Adagp, Paris, 2025. — Maurizio Cattelan, Chien, 2003. Courtesy, Maurizio Cattelan's Archive. — Max Ernst, Le Roi jouant avec sa reine, 1944/2001. © Adagp, Paris, 2025. — Katharina Fritsch, Berg, 2016. © Adagp, Paris, 2025. — Maurizio Cattelan, Shadow, 2023. Courtesy, Maurizio Cattelan's Archive. — Lawrence Weiner, Cross more (sans titre), 1970-1975.

Galeri
Lafayette

Les Galeries Lafayette s'engagent
pour la création

Centre
Pompidou-Metz

« Quand une œuvre
quitte le musée et entre
dans le monde, elle
devient un souvenir
possible pour toujours ».

Maurizio Cattelan

« Faire une exposition aujourd'hui, c'est accepter qu'elle déborde. Elle se déplace, s'échappe, réapparaît ailleurs. Entre Metz et Paris, *POUR TOUJOURS* raconte ce mouvement : l'art qui circule, persiste et continue, pour toujours ».

Maurizio Cattelan
et Chiara Parisi

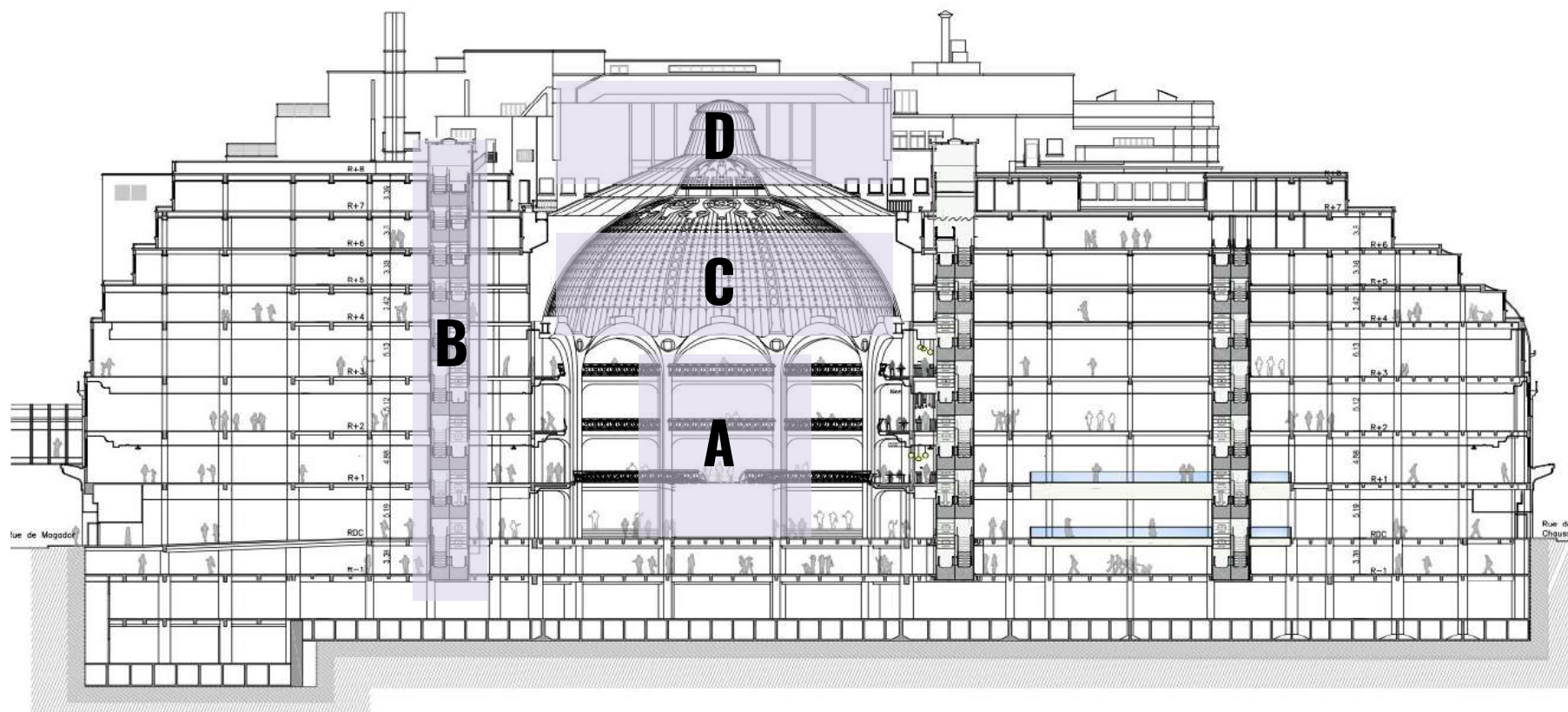
Sous la coupole, dans les escaliers ou sur la terrasse panoramique, chaque projet – la planète de sculptures de Gloria Friedmann, les photographies iconiques de Birgit Jürgenssen, le statement romantique de Lawrence Weiner, l'installation sonore de Christodoulos Panayiotou – devient l'expérience d'une promenade diffusée.

Ce qu'ils ont en commun : l'art comme manière d'habiter le monde, de le regarder autrement, de révéler ce qui persiste, même lorsqu'on ne l'attend pas.

Les œuvres de Gloria Friedmann, Birgit Jürgenssen, Christodoulos Panayiotou et Lawrence Weiner trouvent dans l'architecture du grand magasin d'autres manières d'être aperçues : le langage devient signal, le corps devient image, la voix devient souvenir, la coupole devient planète.

Portrait
de Maurizio Cattelan
Photo _ © Centre
Pompidou-Metz _ Romain
Gamba _ 2025





POUR TOUJOURS : un parcours artistique au sein des lieux emblématiques du grand magasin mettant à l'honneur les œuvres de quatre artistes majeurs.

A - Gloria Friedmann
Sous coupole

B - Birgit Jürgenssen
Escalier GL

C - Christodoulos Panayiotou
Entre-deux coupole

D - Lawrence Weiner
Terrasse panoramique

Depuis les années 1980, Gloria Friedmann met en scène la fragilité du vivant en développant un travail où la nature et l'animal sont omniprésents.

Gloria Friedmann s'installe en France en 1977 et développe une œuvre protéiforme où sculpture, photographie, installation et performance explorent les relations complexes entre humains et environnement. Engageant un dialogue entre art et écologie, elle interroge la destruction de la nature, en particulier du monde animal, et montre, dans un langage à la fois poétique et incisif, que la domination humaine du vivant finit par se retourner contre ceux qui la perpétuent.

INTENTION

«Dans l'histoire des lieux sacrés, la coupole symbolise la mère dans un lieu céleste.

Avec cette installation que je nomme *Mammalia*, j'ai choisi de lui rendre hommage dans sa forme originelle : source de l'être et de la vie, mémoire profonde de ce qui nous relie.

Comme dans un système solaire, elle ouvre généreusement ses bras aux planètes qui l'entourent dans son orbite. Sur ses astres en terre résident différents animaux : cerf, ours, loup, tortue, âne, paon, et un immense héron qui s'envole et survole l'ensemble. Leur présence évoque une constellation vivante, fragile et puissante, rassemblée autour d'une source centrale.

C'est un hommage au vivant, protégé par cette présence des origines, qui donne naissance à des natures multiples. *Mammalia* est une fable allégorique. À chacune et chacun de se l'approprier dans l'intimité de son monde.»

Gloria Friedmann



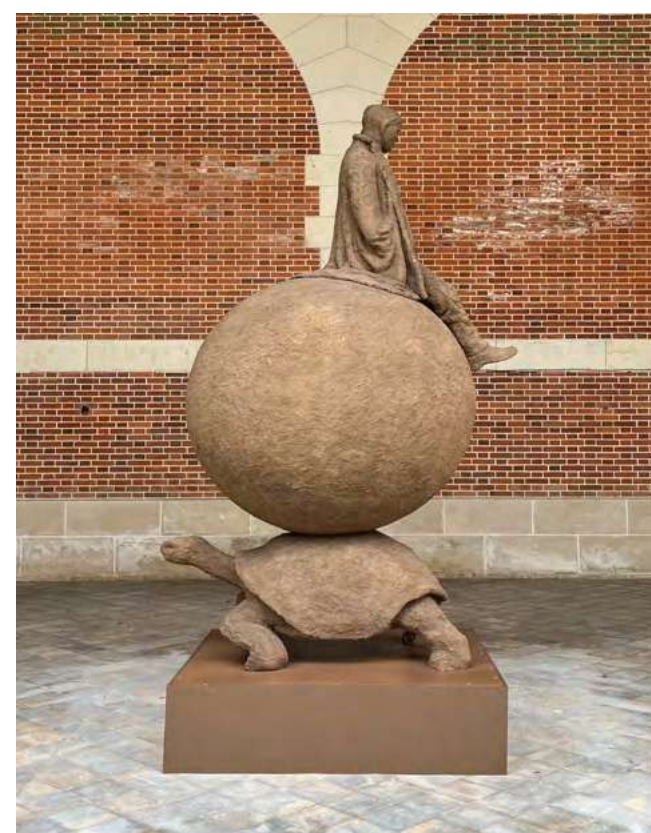
Gloria Friedmann
Crédits : Martin Argyroglo
©Adagp, Paris, 2025



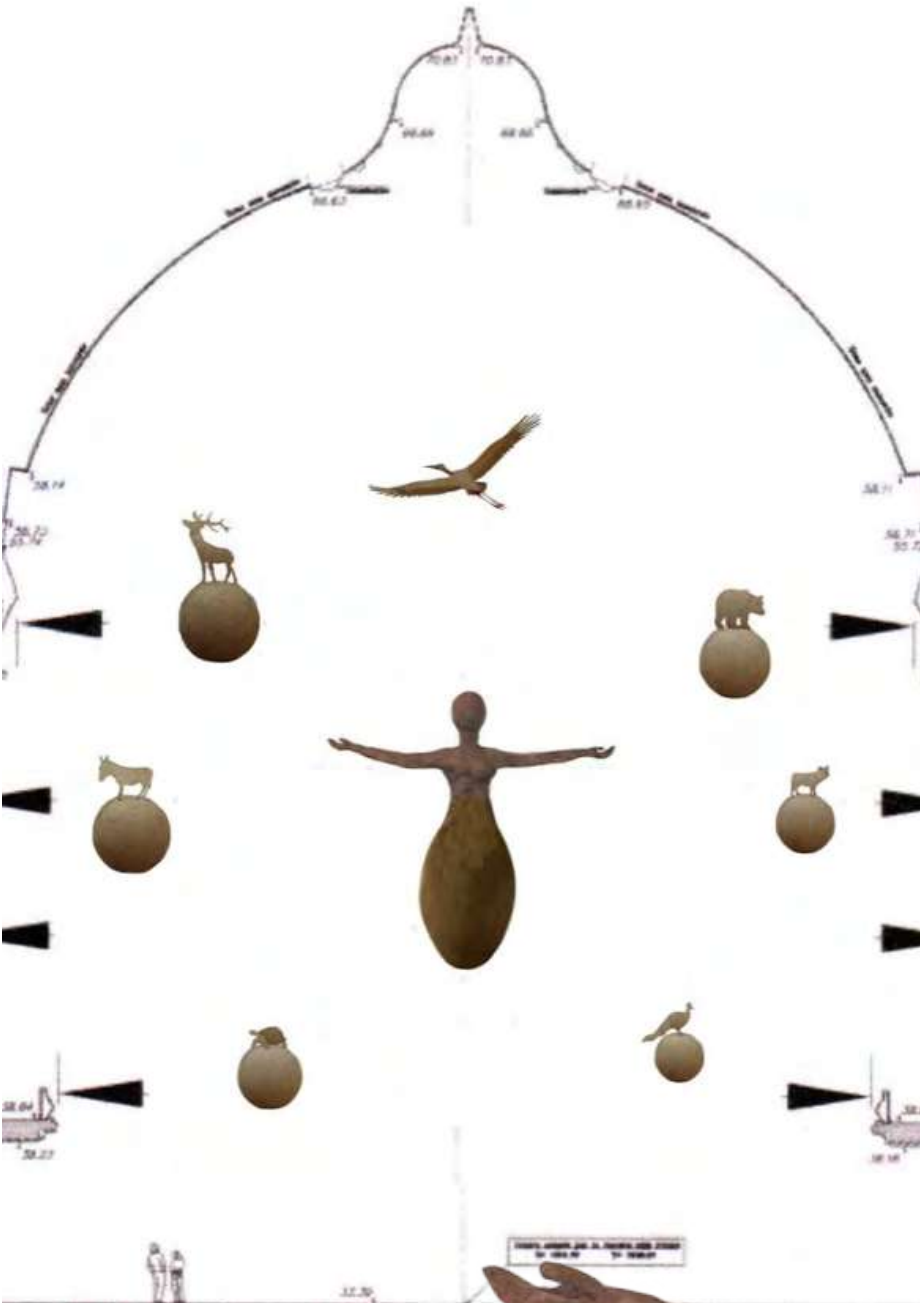
La Matrix
Crédits : Samantha Wilvert Courtesy
©Adagp, Paris, 2025



Vue de l'exposition au
HAB Galerie, Nantes, 2025
Crédits : Martin Argyroglo
©Adagp, Paris, 2025



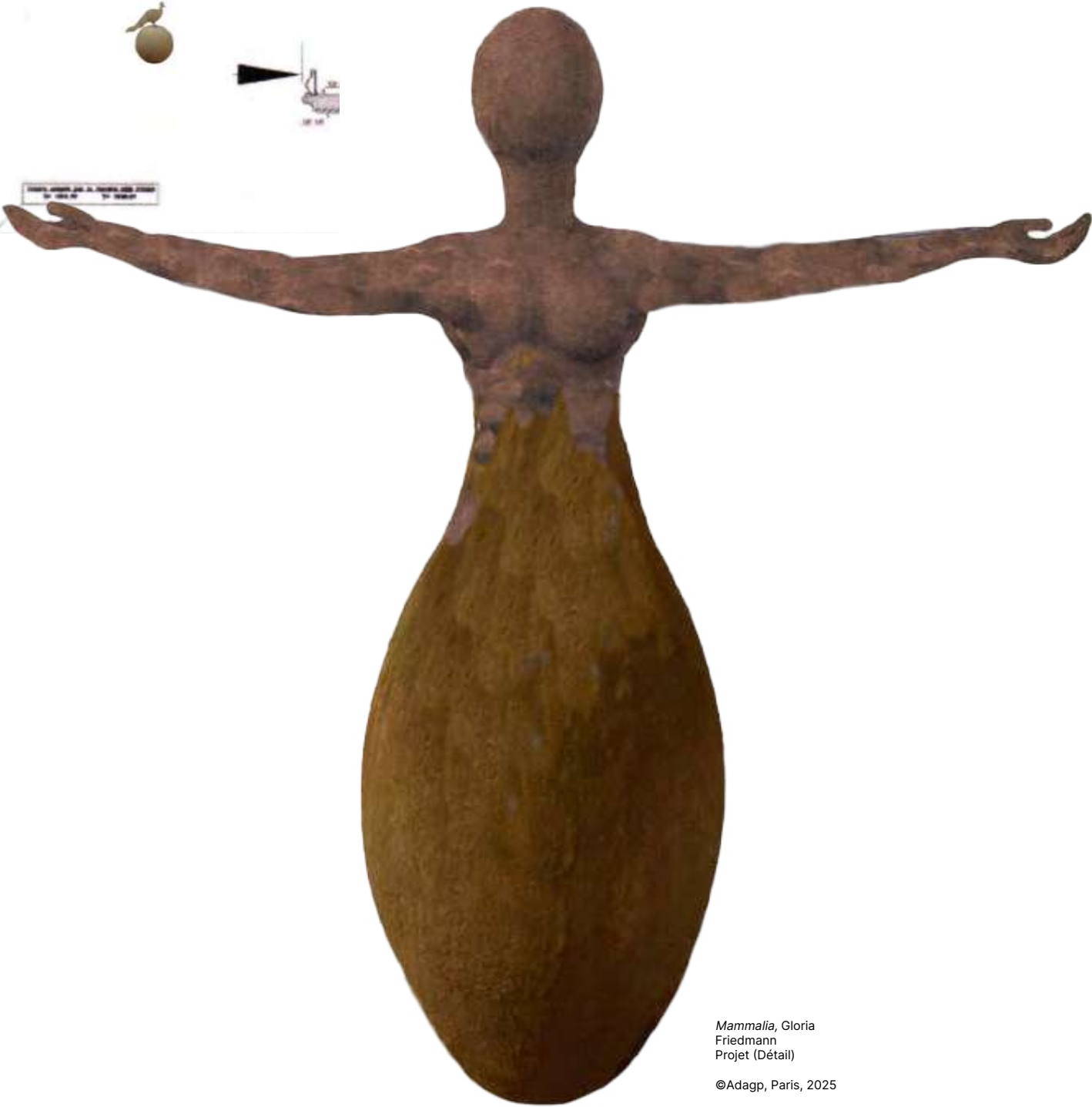
Le Locataire,
installation de Gloria Friedmann au
Domaine de Chaumont-sur-Loire, 2024
Crédits : Éric Sander
©Adagp, Paris, 2025



Mammalia, Gloria
Friedmann
Projet

Installation sous la
coupole dans le cadre
de l'exposition *Pour
toujours* aux Galeries
Lafayette Paris
Haussmann.

©Adagp, Paris, 2025



Mammalia, Gloria
Friedmann
Projet (Détail)

©Adagp, Paris, 2025

Dès les années 1970, Birgit Jürgenssen, une des figures les plus importantes de l'avant-garde féministe, travaille à subvertir les stéréotypes sexistes dans son œuvre prolifique et multiple.

Birgit Jürgenssen, figure essentielle de l'avant-garde féministe viennoise, sonde dès les années 1970 les normes assignées aux femmes. Par le dessin, la photographie, l'objet ou la performance, elle utilise souvent son propre corps pour détourner avec ironie les rôles sociaux féminins. Nourries par le surréalisme et la psychanalyse, ses œuvres mettent en crise les stéréotypes et questionnent les constructions de genre.

INTENTION

Présentées dans les vitrines murales de l'escalier, les photographies de Birgit Jürgenssen — issues de plusieurs ensembles majeurs réalisés des années 1970 aux années 1990 — sont montrées dans un parcours non chronologique. Certaines d'entre elles ont été publiées dans le livre d'artiste **I MET A STRANGER** qu'elle a conçu avec Lawrence Weiner, dont une pièce est également à découvrir sur la terrasse.

Les premières œuvres de Jürgenssen dénoncent l'assignation domestique : elle y incarne la ménagère absorbée par les objets du foyer, jusqu'à littéralement se confondre avec eux. Tabliers transformés en fourneau ou membres métamorphosés en chaussures à talons composent une satire des stéréotypes et des fétiches qui réduisent les femmes à leur fonction ou à leur apparence.

D'autres images, proches du théâtre macabre, la montre masquée ou posant avec un crâne : dans ces variations autour de la danse avec la mort, elle explore la vulnérabilité du corps féminin et les tensions entre désir, effacement et résistance. Elle se transforme aussi en animal, immergée dans un monde régi par les instincts de survie.



Sa série *Body Projections* prolonge cette réflexion en faisant du corps un écran et un support d'inscription. Elle y projette sur sa peau ses dessins, fusionnant motif et chair. Ces photographies, où le corps devient à la fois lieu et objet de projection, révèlent comment les normes culturelles, les fantasmes et les récits collectifs imprègnent l'identité féminine.

I Want Out of Here!,
1976-2006 b_w photograph,
40x30cm,
Estate No.ed2

Réunies ici, ces photographies dévoilent une traversée sensible et critique des représentations du féminin, entre ironie, métamorphose et prise de pouvoir par l'image.



Untitled (Body Projection),
1988-2009,
color photograph, 50X70cm,
Estate No.ed14

Houswives' Kitchen Apron,
1975-2024 b_w photographs on baryta paper,
dyptich, each 39,3 x 27,5 cm,
Estate No.ed50





Untitled (Self with Little Fur), 1974
color photograph
17,7 × 12,6 cm courtesy
Estate Birgit
Jürgenssen & Galerie
© Hubert Winter, Vienna

Untitled, 1988
color photograph 30,4 × 21,3 cm,
private collection Vienna,
Estate No. ph1618



Nest, 1979-2011
Lambda print, 27×39,1 cm,
Estate No.ed42



Ohne Titel(Improvisation)/Untitled (Improvisation), 1976.
B /w photograph, 12,7 × 17,8 cm,
Estate No.ph1656

Crédits : Estate Birgit Jürgenssen

Christodoulos Panayiotou transforme le monde en un théâtre au sein duquel se jouent les mythes qui nous unissent.

Traversant la sculpture, la peinture, la performance, la vidéo ou la photographie, son travail investit les récits enfouis dans les archives visuelles de l'histoire.

Christodoulos Panayiotou convoque les traditions populaires, les rituels et les mythes romantiques, et revisite souvent les héritages chypriotes et grecs en réactivant des gestes simples, capables de fissurer les narrations dominantes et d'en révéler d'autres possibles.

INTENTION

Une pièce sonore de Christodoulos Panayiotou intitulée **JUDY GARLAND: A BIOGRAPHY** (2009) hante l'espace de l'entre-deux coupoles. L'artiste superpose les premières et dernières interprétations de l'emblématique chanson « *Over the Rainbow* » (1939), créant une forme de biographie spéculative de Judy Garland et évoquant l'impact politique et culturel de ce chant à travers le XX^e siècle. La superposition révèle l'évolution de la voix et de l'interprétation, transformant la chanson en métaphore de la trajectoire de la star et en chant aux accents incantatoires.

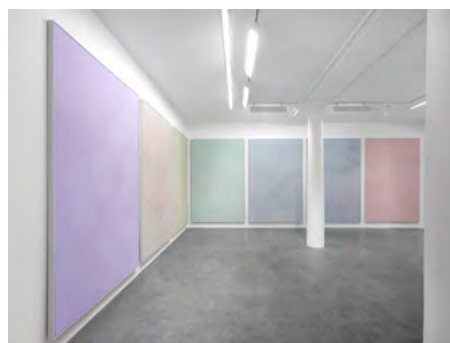
Cette pièce conclut l'œuvre *Dying on Stage*, dans laquelle Panayiotou interroge la représentation de la mort sur scène. Entre théâtre, performance, conférence et travail archivistique, l'artiste compose un réseau de références — Pier Paolo Pasolini, Dalida, Molière, Amy Winehouse, Rudolf Nureev — pour souligner la notion d'ironie tragique et l'enjeu de la disparition à l'œuvre dans le spectacle vivant.

Dans ce contexte, cette œuvre agit comme un écho poétique et dramatique : la voix de Garland devient un instrument de mémoire et de résonance, reliant la fragilité individuelle à des mouvements collectifs, et invitant les visiteurs à percevoir la musique, la vie et la mort comme des temporalités imbriquées.



Portrait (Christodoulos Panayiotou)
BY Nikita Shubnyi

Dans cet espace intermédiaire entre les coupoles, la superposition des deux enregistrements crée un décalage spatio temporel, ouvrant un horizon où l'on peut spéculer sur d'autres manières dont l'histoire aurait pu se dérouler.



Untitled (5, 10, 20, 50, 100, 200, 500), 2016, Pulp paintings polyptich,
Installation view, Galerie kamel mennour, 2016. Photo_ Julie Joubert



Installation view, *One Year*, 2023-2024, LUMA Arles, France. Photo_ Victor&Simon – Ambre Husson



The Price of Copper, 2018,
Copper cathode, pump, water
jet and hose, Installation view,
Le Grand Monnayage, 8th Melle
Biennale, 2018. Photo_ Origins
Studio



Christodoulos Panayiotou,
Dying on Stage
© Bea Borgers

Zone de l'entre-deux
coupole des Galeries
Lafayette Paris Haussmann



Figure majeure de l'art conceptuel, Lawrence Weiner fait du langage sa matière première. Dès les années 1970, il réalise surtout des installations murales : énoncés en majuscule décrivant matériaux, actions, couleurs et relations spatio-temporelles.

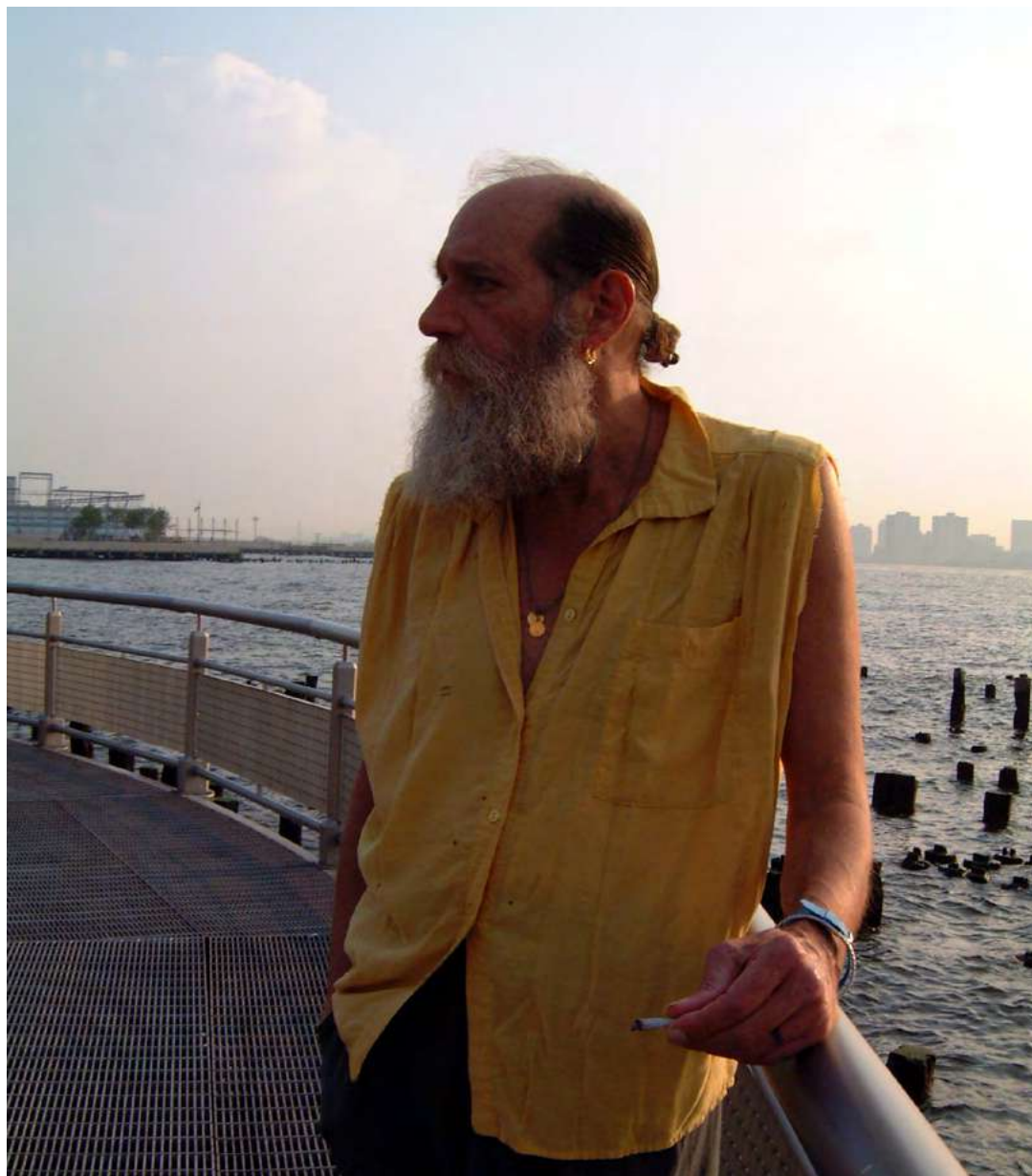
Considérées par l'artiste comme de véritables sculptures, ces installations misent sur l'accessibilité du langage et sur l'interprétation du lecteur auquel revient d'activer l'œuvre.

INTENTION

Réactivée et spécialement adaptée pour la terrasse des Galeries Lafayette, **AU MÊME MOMENT** reflète l'attention que Lawrence Weiner porte aux liens entre langage, perception et expérience spatio-temporelle. Le statement bilingue joue sur un léger décalage dans la formulation du temps, instillant un trouble qui interroge notre manière de percevoir ce qui advient « ici » et « maintenant ». Il désigne un instant précis tout en ouvrant la possibilité d'une simultanéité élargie, vécu différemment par chaque passant. Visible depuis un point où se croisent les visiteurs venus du monde entier, cette œuvre souligne l'attention de Lawrence Weiner à la traduction et à la circulation des formes linguistiques.

Depuis les années 1960, l'artiste a présenté son travail en France à de nombreuses reprises, développant une réflexion sur la capacité du langage à s'adapter à chaque contexte urbain, social ou culturel.

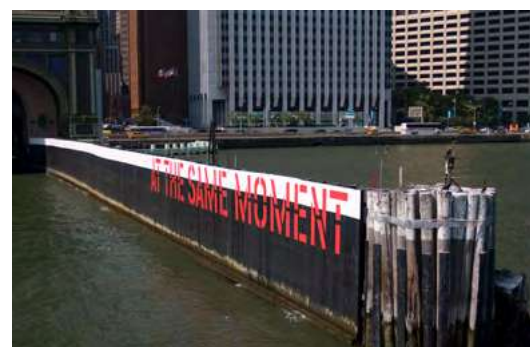
Fondée sur une syntaxe volontairement dépourvue de métaphore, le statement ouvre un champ d'action au spectateur, invité non pas à décoder un message mais à produire son propre geste de signification. En établissant un rapport direct entre texte, lieu et expérience, l'artiste crée des points de contact qui, au même moment, renouvellent notre manière d'habiter l'espace et le temps.



Portrait of Lawrence Weiner, NYC.
Photo: Kirsten Weiner, 2003.
Courtesy Lawrence Weiner Estate.
© Lawrence Weiner Estate/ARS



WATER MADE IT WET, Lofoten, Norway.
Photo: Madeline Maus, 1999. Courtesy Lawrence Weiner Estate.
© Lawrence Weiner Estate/ARS



AT THE SAME MOMENT, Installation for PLOT09: This World & Nearer Ones, Governors Island, NYC, 2009.
Photo: Michael Marcelle, 2009. Courtesy Lawrence Weiner Estate.
© Lawrence Weiner Estate/ARS



ON THE UP ON THE ABOVE UP ON THE BELOW UP, FIAC, Paris, 2016.
Photo: Anaïs de Balincourt. Courtesy Lawrence Weiner Estate.
© Lawrence Weiner Estate/ARS



Simulations de l'installation de l'œuvre
AU MÊME MOMENT AT THE SAME MOMENT
de Lawrence Weiner
Terrasse panoramique GL



Un programme de visites exclusif autour de l'exposition *POUR TOUJOURS*

VISITES

« *POUR TOUJOURS* »

Un programme de visites autour des œuvres de l'exposition *POUR TOUJOURS* est proposé au public en semaine et le week-end.

L'ensemble des informations ainsi que les modalités d'inscription aux visites sont accessibles sur le site des Galeries Lafayette.

Signature des ouvrages « *Dimanche sans fin* » et « *Beware of yourself* » par Maurizio Cattelan le mardi 10 mars 2026 à 10H aux Galeries Lafayette Paris Haussmann

L'exposition *POUR TOUJOURS* est visible du 10 mars au 27 avril 2026 au sein des Galeries Lafayette Paris Haussmann.

Horaires d'ouverture du magasin :

Lundi au samedi de 10h à 20h30 et les dimanches et jours fériés de 11h à 20h.

Attention l'accès à l'entre-deux coupole est soumis à un calendrier et des horaires spécifiques, consultables sur le site des Galeries Lafayette.

Exposition en accès libre

Contact Presse

Engagements culturels :

Cécile LARRIGALDIE
Directrice des engagements culturels



Pour plus d'informations :
galeriedesgaleries.com

Contact :
galeriedesgaleries@galerieslafayette.com

CONTACT PRESSE :

2eBUREAU
Marie-Laure GIRARDON
Attachée de presse
M.girardon@2e-bureau.com
Tél. : +33 6 82 40 73 27

Marie-René DE LA GUILLONNIÈRE
Attachée de presse
mane@2e-bureau.com
Tél. +33 6 88 90 76 22

Contact Groupe :

Marlène PARA
Communication corporate
mpara@galerieslafayette.com
Tél. : +33 7 61 73 58 95

Contact Grands Magasins :

Andrea MILOSAVLJEVIC
Chargée Communication & Influence
amilosavljevic@galerieslafayette.com

Camille DOMERCQ
Responsable Communication
& Influence
cdomercq@galerieslafayette.com

La direction des ENGAGEMENTS CULTURELS porte l'engagement historique du Groupe en faveur de la création de son temps.

Depuis 130 ans, les Galeries Lafayette poursuivent leur développement en cultivant les valeurs qui ont présidé à leur naissance et qui constituent leurs plus solides fondements : « la rencontre unique de la création et du commerce pour tous ». La diversité des actions menées en faveur de la création au fil des siècles donne à voir celle de leur engagement : historique, pluriel, visionnaire.

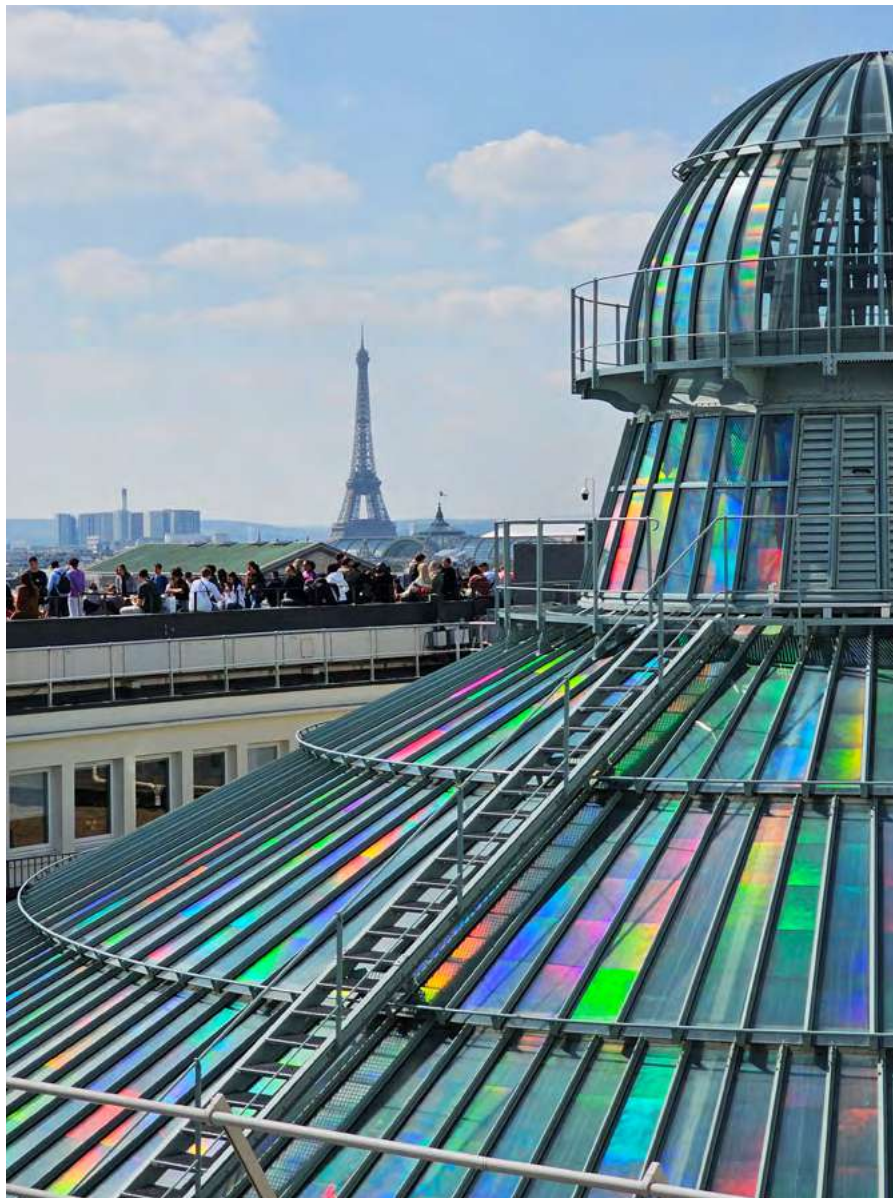
La direction des ENGAGEMENTS CULTURELS donne à voir cette ambition centenaire en soutenant musées et institutions culturelles et en conviant régulièrement des artistes à investir les espaces de son réseau d'enseignes pour des commandes pérennes en lien avec son patrimoine historique ou des expositions éphémères.

Une alliance historique au service de la création : Les Galeries Lafayette et le Centre Pompidou

L'histoire des Galeries Lafayette est indissociable d'un engagement profond pour la création. Dès la fin du XIXe siècle, son fondateur Théophile Bader insuffle au navire amiral du boulevard Haussmann une identité où l'art et le commerce dialoguent, notamment à travers l'architecture audacieuse de la coupole. Ce goût pour les arts plastiques, revendiqué comme un pilier de l'expérience client, a jeté les bases d'une tradition de mécénat qui perdure encore aujourd'hui.

Un soutien pionnier dès la naissance du Centre Pompidou

La relation avec le Centre Pompidou s'établit de manière spectaculaire dès les premiers pas de l'institution. En 1978, à peine neuf mois après l'inauguration du Centre, les Galeries Lafayette Haussmann affirment leur rôle de « musée hors les murs ». Lors de l'événement « *La France va vous étonner* », le magasin accueille des œuvres majeures de l'École de Paris prêtées par le Centre Pompidou. Les vitrines du rez-de-chaussée deviennent alors des espaces d'exposition pour les personnages de



TO BREATHE, Kimsooja
2023 - GL Haussmann

© Jaeho Chong

Jean Dubuffet, tandis que les créations de Niki de Saint Phalle et César s'offrent au regard des passants, marquant le début d'une collaboration inédite entre le secteur privé et le Musée national d'art moderne.

De Paris à Metz : Une vision partagée de la diffusion culturelle

Au fil des décennies, ce partenariat s'est structuré autour de projets novateurs visant à briser les barrières de l'art contemporain :

- En 2009, les Galeries soutiennent le lancement du « Nouveau Festival ».
- En 2011, elles s'engagent dans l'aventure du « Centre Pompidou Mobile », une structure itinérante visant à porter les collections nationales au plus près des territoires.

Cette complicité naturelle s'est naturellement étendue au Centre Pompidou-Metz dès sa phase de préfiguration en 2009. Ce lien s'est concrétisé par un dialogue constant entre le magasin de Metz et l'institution muséale, se traduisant par un accompagnement de projets phares

tels que *Paparazzi !* (2014), *Tania Mouraud* (2015) ou encore *Opéra Monde* (2019).

Un dialogue renouvelé : De «Dimanche sans fin» à «POUR TOUJOURS»

Aujourd'hui, la résonance entre les deux institutions se poursuit au cœur de Paris. Dans le prolongement de l'exposition *DIMANCHE SANS FIN* présentée au Centre Pompidou-Metz, les Galeries Lafayette Haussmann invitent Maurizio Cattelan et Chiara Parisi à réinventer ce dialogue sous le titre *POUR TOUJOURS*. Plus qu'une simple déclinaison, cette collaboration témoigne de la pérennité d'un engagement : celui de faire du grand magasin un lieu de vie culturelle, fidèle à la vision humaniste de Théophile Bader.

L'exposition «*Dimanche sans fin. Maurizio Cattelan et la collection du Centre Pompidou*» est présentée au Centre Pompidou-Metz jusqu'au 1^{er} février 2027.

Dimanche sans fin. Maurizio Cattelan
et la collection du Centre Pompidou,
jusqu'au 01.02.2027

CENTRE POMPIDOU-METZ
1, parvis des Droits-de-l'Homme
57000 Metz

+33 (0)3 87 15 39 39
contact@centrepompidou-metz.fr
centrepompidou-metz.fr

Centre Pompidou-Metz
Pompidoumetz

HORAIRES D'OUVERTURE

Tous les jours, sauf le mardi
et le 1^{er} mai

01.11 > 31.03
LUN. | MER. | JEU. | VEN. | SAM. | DIM. :
10:00-18:00

01.04 > 31.10
LUN. | MER. | JEU. : 10:00-18:00
VEN. | SAM. | DIM. : 10:00-19:00

Contact presse :

CLAUDINE COLIN COMMUNICATION,
UNE SOCIÉTÉ DE FINN PARTNERS
Presse nationale et internationale
laurence.belon@finnpartners.com
Tél. +33 7 61 95 78 69

 **Centre
Pompidou-Metz**

COMMENT VENIR ?

Les plus courts trajets
via le réseau ferroviaire

